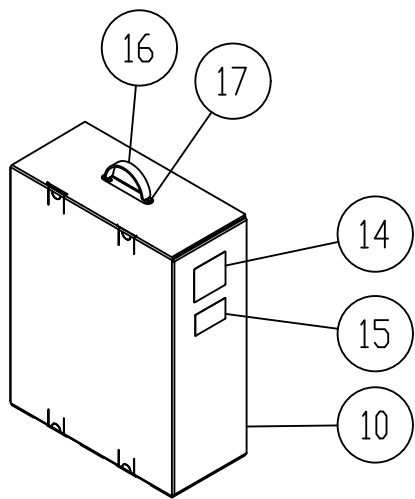
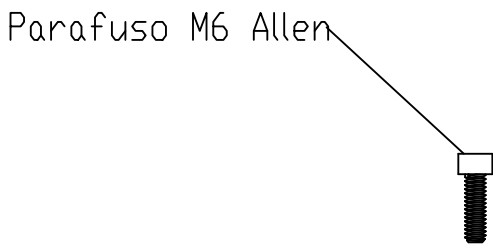
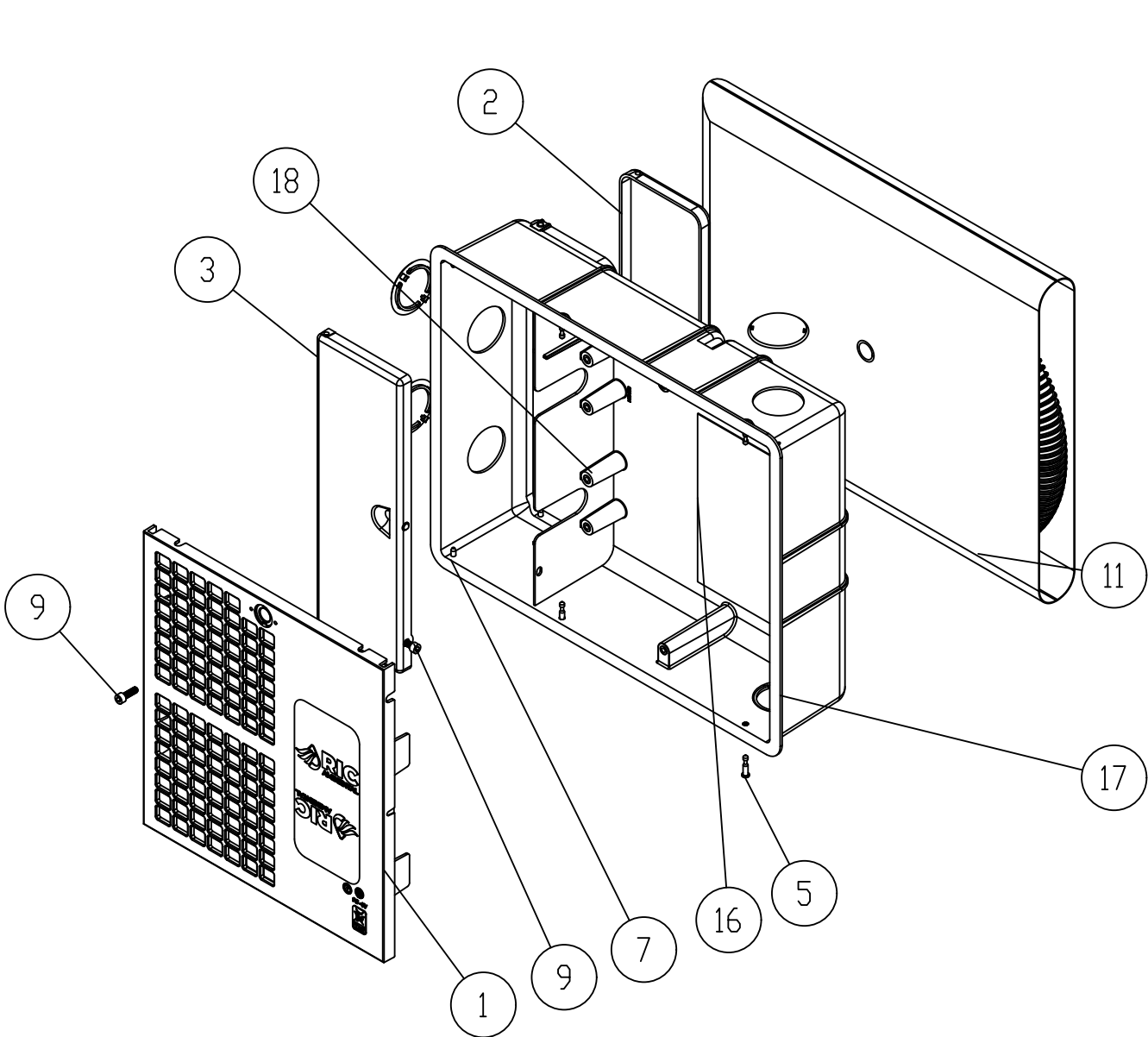


Projeto de autoria da empresa TAF Plásticos, fornecido pelo fabricante e reproduzido neste caderno técnico, sem alterações. É vedada sua reprodução ou utilização sem prévia autorização do autor.



ITEM	CÓDIGO	DESCRIÇÃO	MATERIAL	QTD.
1	94B4401	TAMPA CHN5 RIC MARILIA PC CZ GD NTS 303	PC Cinza Munsell 6,5	1
2	94C0202	TAMPA CONS CHN5 PC CZ MUNSELL N6,5 TRASEIRA	PC Cinza Munsell 6,5	1
3	94C0102	TAMPA CONS CHN5 PC CZ MUNSELL6,5 FRONTAL	PC Cinza Munsell 6,5	1
4	1110043	FECHO ESFERA CHN5 Ø8MM X 10,5MM	Latão + aço	2
5	1000654	PINO TRAVA Ø5MM CHN5 AÇO BICRO	Aço Zinco Branco	4
6	1110040	INSERTO METALICO M6 TAMPA CHN5	Latão Liga 268-M.Duro	1
7	1000655	PINO FIXACAO DA TAMPA CHN5 ZB	Aço Zinco Branco	4
8	94D0101	TAMPAO CHN5 PP PT	PP Preto	4
9	1121332	PARAFUSO CAB CILIN ALLEN M 6X20 INOX	AISI 304	2
10	1000036	CAIXA PAPELADO CHN5 STD 402X180X507 C.ALC PLAST REC DS	Papelão	1
11	1123013	KIT SABESP NTS 303(MANGUEIRA 1500MM + BOCAL)	--	1
12	1150001	CÓDIGO BARRA EMBALAGEM	Etiqueta	1
13	1150003	CÓDIGO BARRAS PRODUTO SP	Etiqueta	1
14	1141160	ALÇA DE EMBUTIR BRANCA	PP Branco	1
15	1141154	REFORÇO CONTÍNUO P/ ALÇA EMBUTIR	PP Preto	1
16	116125	CERTIFICADO DE GARANTIA CHN5 NTS 303 60M	Papel	1
17	94A0301	CORPO CHN5 PC CZ MUNSELL N.6.5 NTS 303	PC Cinza Munsell 6,5	1
18	1110001	BUCHA RECARTEILHADA M6X7MM LT	Latão	8

RESPONSÁVEIS TÉCNICOS:

TÉCNICO PROJETISTA: NOME
DATA DE APROVAÇÃO: 07/04/2026
REVISÃO: 00

TODOS OS PROJETOS PADRÕES DEVERÃO, QUANDO NECESSÁRIO, SER AJUSTADOS, EM TEMPO HÁBIL PARA A EXECUÇÃO DA OBRA, ATENDENDO AS ESPECIFICIDADES DE CADA PROJETO, ADEQUANDO-OS AO LOCAL DE CONSTRUÇÃO.



RIC AMBIENTAL -
ÁGUA E ESGOTO DE MARILIA - S/A
CNPJ nº 06.948.000/0001-01
(14) 3434.0220
Avenida Santo Antônio, 1.817 - Marília - SP
ricambiental.com.br

PADRONIZAÇÃO

C – ÁGUA
C2 – REDES DE DISTRIBUIÇÃO

C2-1

PROJETO DETALHADO CAIXA PADRÃO DE HIDRÔMETRO (01/04)